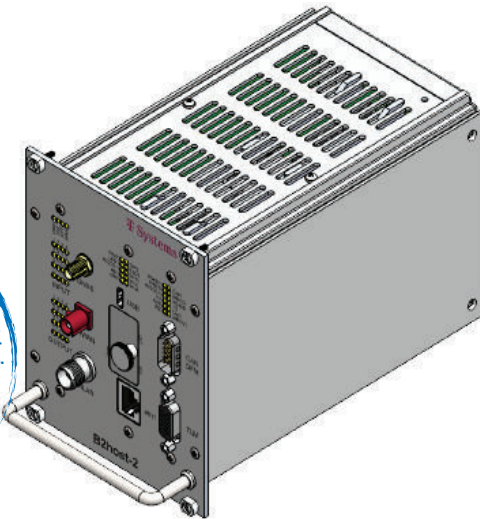








# B2host-2

## Multifunktions-Bordrechner



-  Ansteuerung der Peripheriegeräte
-  Eine Vielzahl von Anschluss- und Übertragungsmöglichkeiten
-  Kompakte Gerätebauweise
-  Erweiterbar mit Touchscreen-Bedienteil B2touch

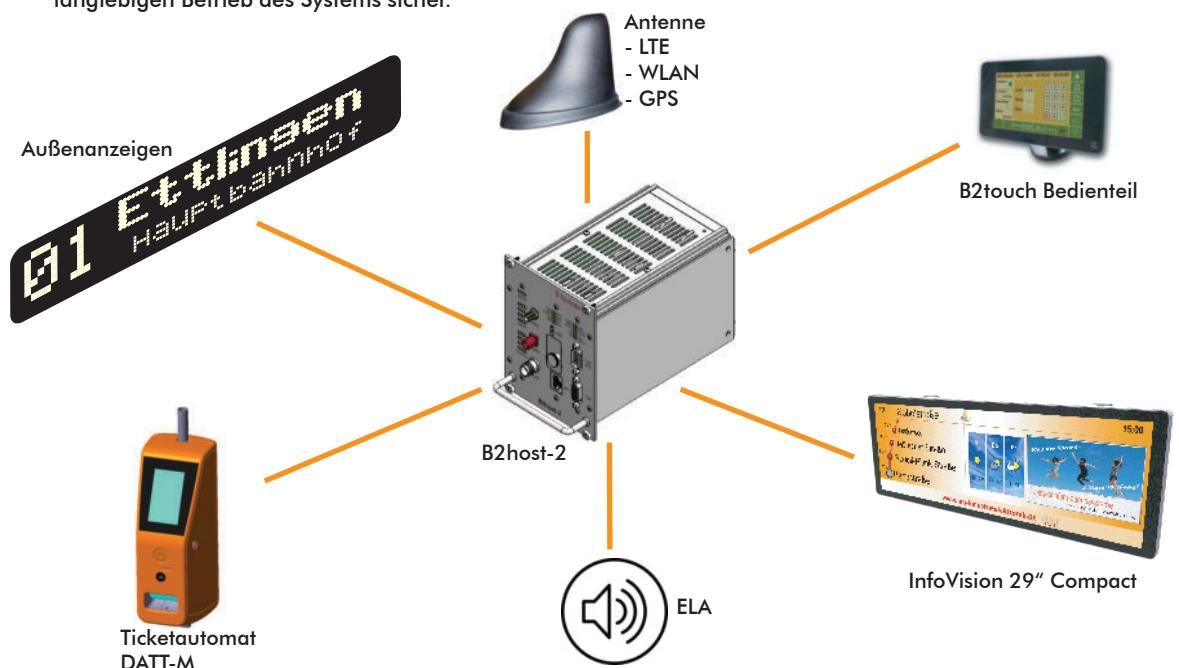
### Beschreibung

Der B2host-2 ist ein Bordrechner für Busse und Bahnen, der sowohl die gesamte Fahrzeugperipherie steuert als auch Ortung und Kommunikation im Fahrzeug übernimmt und damit allen ITCS-Anforderungen gerecht wird.

Der B2host-2 ist der multifunktionale Alleskönner im Fahrzeug. Er ist das Herzstück eines komplexen Bordinformationssystems, das sich aus zahlreichen Peripheriegeräten zusammensetzt wie z. B. TFT-Monitore zur Fahrgastinformation, Entwerter, Lichtsignalbeeinflussung, Haltestellenansagen, Fahrscheindrucker usw..

Der B2host-2 übernimmt dabei die Ansteuerung und Datenversorgung der Peripheriegeräte entweder über VDV 300 (IBIS) oder VDV 301 (IBIS-IP).

Die leistungsfähige Hardware lässt auch genügend Spielraum für den Einsatz von kundenspezifischer Betriebssoftware zu. Der erweiterte Bereich der Betriebstemperatur (-20°C bis +70°C) stellt einen zuverlässigen und langlebigen Betrieb des Systems sicher.

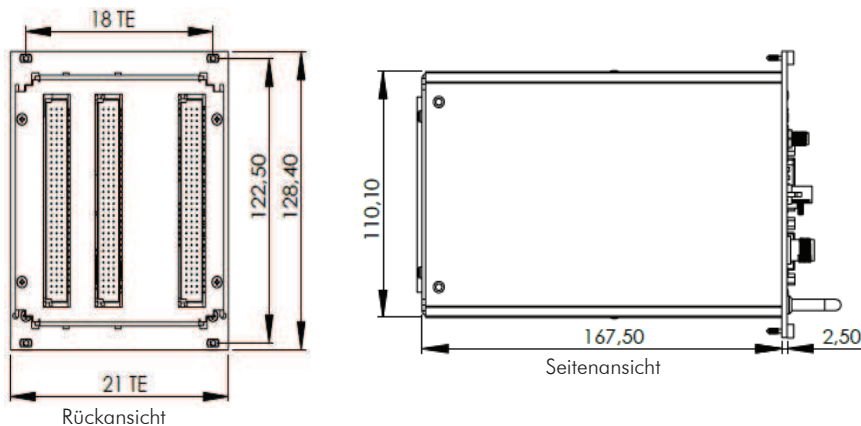


# B2host-2

## Datenmanagement im Fahrzeug



### Dimensionen



### Technische Daten

**CPU & Chipsatz:** NXP i.MX8M Mini 4x Cortex A53, 2 GB DDR4 RAM

**Speicher:** 8 GB eMMC  
Erweiterung mit microSD Karte möglich

#### Schnittstellen

**Frontpanel:**

- 1 x USB-C Buchse
- 1 x WLAN Antennenbuchse
- 1 x WWAN (LTE) Antennenbuchse
- 1 x GPS Antennenbuchse
- 1 x 100Mbit RJ45 Service Ethernet

#### Schnittstellen

**Backplane:**

- 2 x CAN Bus
- 1 x IBIS Wagenbus Master / Slave (umschaltbar)
- 1 x RS232 ohne Handshake
- 1 x RS485
- 2 x Opto Input
- 1 x Input wird für das Rückwärtssignal des GPS-DR benötigt.
- 2 x Relais Output
- 1 x Wegimpulseingang
- 1 x RS232/RS485/RS422 Multiprotokoll Schnittstelle
- 1 x RS232
- 2 x NF Ausgang
- 3 x 100Mbit Ethernet
- 1 x SPI/I2C für EEPROM

**Nennleistung:** 7 W (Leerlaufleistung ohne Peripherie)

**Nennspannung:** 24 V DC -25 % / +30 %

#### Eingangsspannungsbereich:

9 ... 36V DC

#### Umgebungsbedingungen:

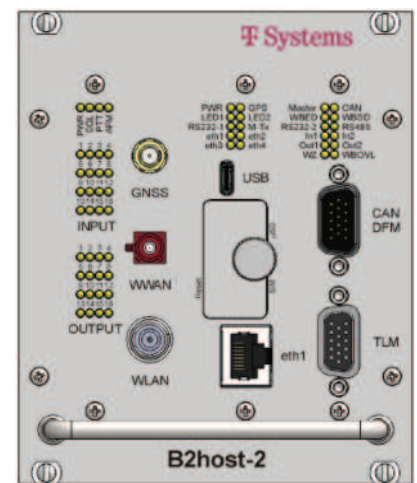
Betriebstemperatur: -20 °C bis +70 °C  
Lagertemperatur: -40 °C bis +85 °C  
Relative Feuchte: bis zu 95 %

**Gehäuse:** 21 TE Kassette

**Abmessungen:** B101,74 x H128,4 x T167,5 mm (Einbautiefe)

**Gewicht:** 1,05 kg

**Betriebssystem:** Linux



#### I/O-Erweiterung:

- 16 x Opto-Eingang
- 16 x Relais-Ausgang
- 1 x Funkgeräteschnittstelle
- 1 x NF RX isoliert OdBm@600 Ohm
- 1 x NF TX isoliert OdBm@600 Ohm
- 1 x PTT Ausgang
- 1 x SQL Eingang
- 1 x 4 Bit Kanalwahl

WIR  
BEWEGEN  
ETWAS

Technische Daten und Maße können, bedingt durch neue Entwicklungen und technischen Fortschritt, Änderungen unterliegen.

MG\_WB\_B2host-2\_DE • 04/2023