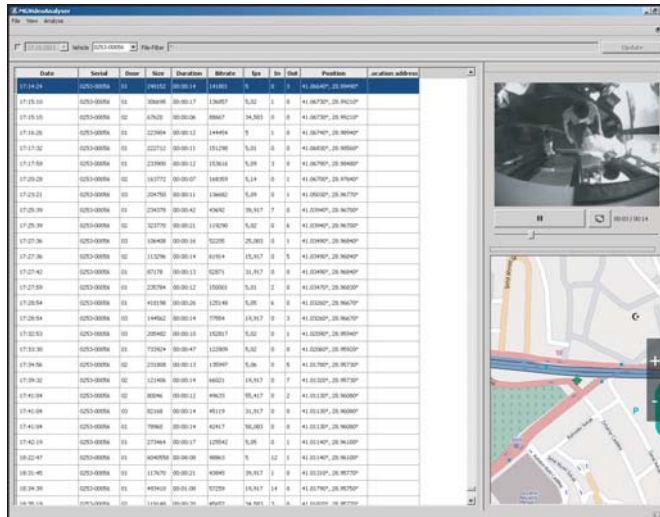









# MGVideoAnalyser

## Vergleichszählungen durch Auswertung von Videos



-  Vergleichszählung unter Verwendung der EYEOneSmart-Videos
-  Ersetzt zeit- und kostenintensive Vergleichszählung vor Ort im Fahrzeug
-  Ein- und Aussteiger können eindeutig verifiziert werden
-  Vergleichszählungen können nachvollzogen und wiederholt werden
-  Besondere Vorkommnisse können als Kommentar eingegeben werden

## Lückenloses Nachvollziehen der Zählereignisse

### Beschreibung

Als kamerabasierter Personenzählsensor kann der EYEOneSmart neben den Zähl-daten zusätzlich die entsprechenden Videos im Erfassungsbereich der Sensoroptik liefern. Die MGVideoAnalyser-Software ermöglicht den Vergleich zwischen Zähl-daten und Videos.





Für die Testierung von automatischen Fahrgastzählensystemen (AFZ) wurden bislang manuelle Vergleichszählungen im Fahrzeug durchgeführt. In den maßgeblichen VDV-Schriften 457 und 458 werden Empfehlungen für die Durchführung manueller Vergleichszählungen formuliert. Die Video-Erfassung der EYEOneSmart-Sensoren ist der manuellen Vergleichszählung nicht nur in qualitativer Hinsicht überlegen, sondern stellt auch die kostengünstigere Lösung dar, da keine Erhebungskosten vor Ort im Fahrzeug anfallen. Die vom Personenzählsensor EYEOneSmart während der Türöffnung gelieferten Zähl-daten und die Videos aller Ein- und Aussteigvorgänge werden im B2host gespeichert und per UMTS/WLAN in die Zentrale übertragen.

Die Vergleichszählung wird dann bequem und jederzeit nachvollziehbar im Büro durchgeführt, wobei die Benutzerführung intuitiv und übersichtlich gestaltet ist.



### Vorteile

Die mobile Videoerfassung der Ein- und Aussteigvorgänge und die zusätzliche Auswertung der Videos bieten zahlreiche Vorteile:

-  Höhere Datenvolidität als bei manuellen Zählungen, da die Vergleichszählung wiederholt am Bildschirm überprüft werden kann
-  Es müssen keine Datenstreichungen vorgenommen werden, wie das bei Abweichungen bei manueller Doppelzählung der Fall ist.
-  Hohe Transparenz, da die Türvideos zusammen mit den Daten der Vergleichszählung an den Auftraggeber übergeben und nachgeprüft werden können.
-  Nachvollziehbarkeit: Vergleichszählungen können jederzeit wiederholt werden



Technische Daten und Maße können, bedingt durch neue Entwicklungen und technischen Fortschritt, Änderungen unterliegen.

MGVideoAnalyser • 05/2012

